

Winterbijeenkomst Bemesting en bodemvruchtbaarheid in bio

Inleiding



Europees Landbouwfonds
voor Plattelandsontwikkeling:
Europa investeert
in zijn platteland



ILVO



Waterkwaliteit in Vlaanderen ?

HOME > NIEUWS > BINNENLAND

Hoe Vlaanderen aan zijn mestprobleem kwam

15/01/2023 om 10:00 door Tom Ysebaert Tom Sonck

| - -



Gouwenaar/Public domain

Doelstellingen mestactieplan opnieuw niet gehaald: "Waterkwaliteit verbetert onvoldoende"

De doelstellingen van het aflopende mestactieplan zijn opnieuw niet gehaald. Er zitten nog steeds te veel nitraten en fosfaten in het oppervlakte- en grondwater in Vlaanderen. Dat blijkt uit het mestrapport 2022 dat de Vlaamse Landmaatschappij (VLM) heeft vrijgegeven.

België

Mestactieplan: 'Waterkwaliteit verbetert onvoldoende'

Waterkwaliteit in landbouwgebieden verbetert, maar niet genoeg

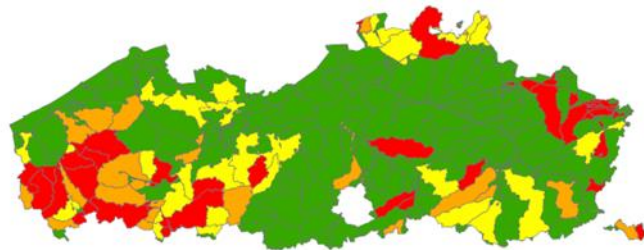
26 DECEMBER 2022

De waterkwaliteit in Vlaamse landbouwgebieden gaat er niet snel genoeg op vooruit. Dat blijkt uit metingen van de Vlaamse Milieumaatschappij (VMM).

Lees meer over: [mest](#) [water](#)

Oppervlakte water

- EU-norm:
 - altijd < 50 mg / l
 - => gemiddeld 18 mg / l



■ Gebiedstype 0
■ Gebiedstype 1
■ Gebiedstype 2
■ Gebiedstype 3

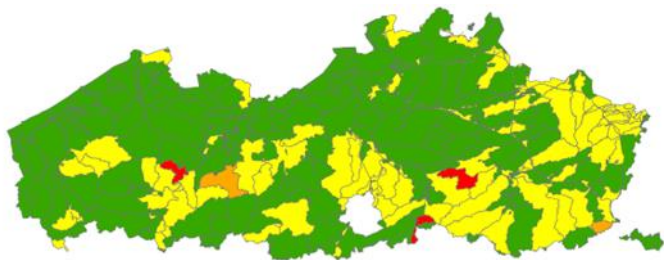
MAP-meetnet



Gemiddelde nitraat-concentratie (mg nitraat/l)	≤ 18	$> 18 \ \& \ \leq 25$	$> 25 \ \& \ \leq 30$	> 30	
<i>Bijkomend criterium</i>		$> 14 \ \& \ \leq 18$ en stijging > 2 mg nitraat/l over periode van twee jaar			
Categorie oppervlaktewater	0	1	1	2	3

Grondwater

- EU-norm < 50 mg / l



■ Niet afgebakend GW
■ Afgebakend GW
■ Gebiedstyp GW 2
■ Gebiedstyp GW 3

1:650.000
N

	Gemiddelde concentratie ≤ 40 mg ni traat/l	Gemiddelde concentratie 40 - 50 mg nitraat/l	Gemiddelde concentratie 50 - 60 mg nitraat/l	Gemiddelde concentratie > 60 mg nitraat/l
Dalend	0	0	1	1
Stabiel of geen trend	0	0	1	1
Stijgend	0	1	2*	3*

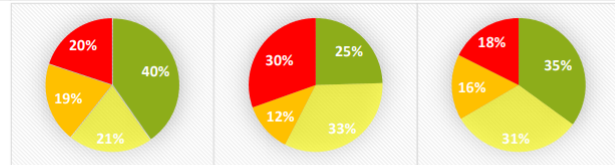
* Op basis van een beduidend stijgende trend ($R^2 > 0,5$)

Optelsom => gebiedstypes

- Positieve trend
- Maar onvoldoende progressie tav doelen
- Impact weer > impact MAP 6?
 - 18-19: droog => negatieve trend
 - 20-21: nat => positieve trend
 - 22 ???
 - => bemestingspraktijk onvoldoende klimaatrobuust ?

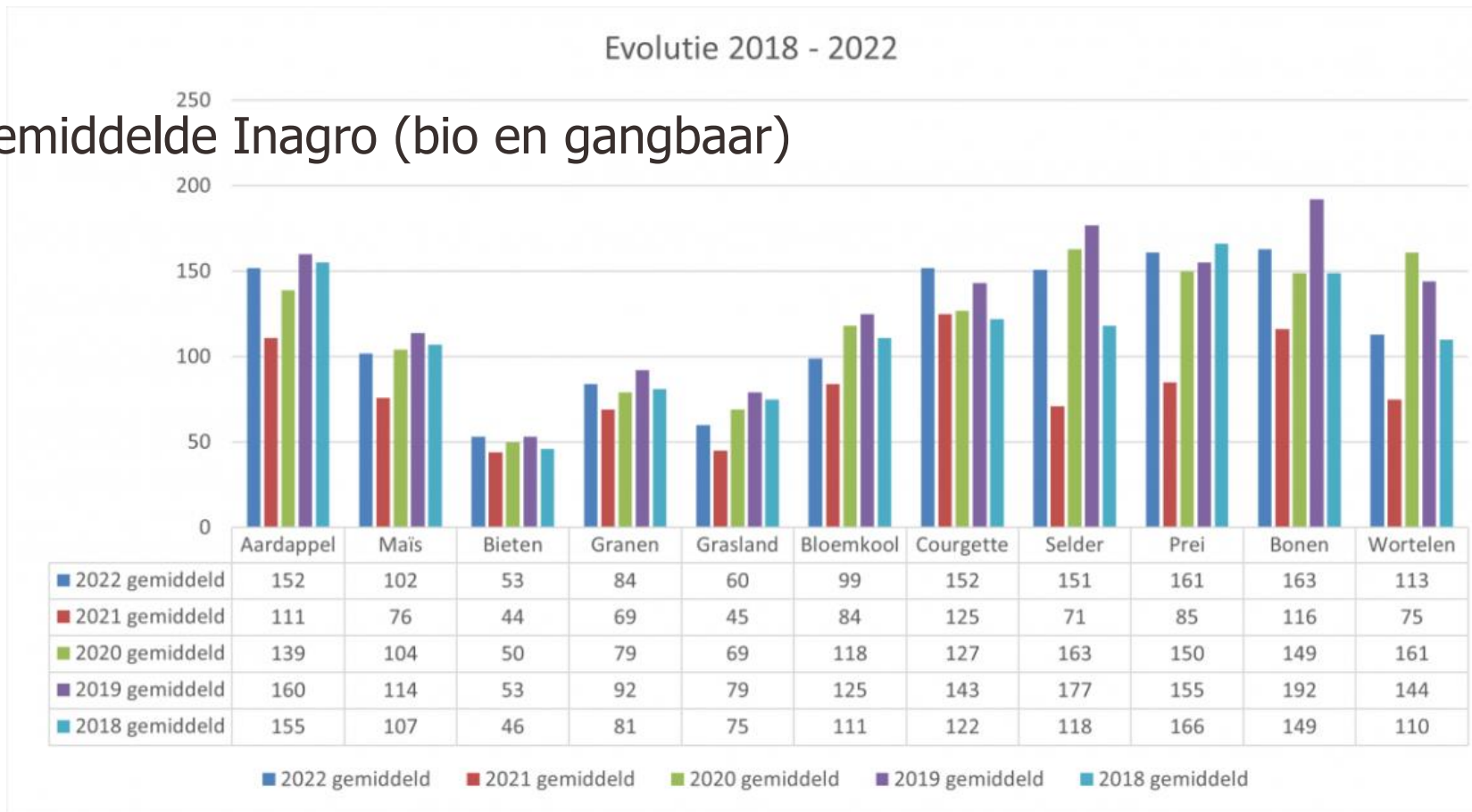
Cijfers

	2019-2020	2021-2022	2023-2024
GT 0	272.430	165.006	235.670
GT 1	138.076	221.925	212.426
GT 2	130.982	80.813	106.612
GT 3	134.548	204.586	118.501
Totaal	676.036	672.319	673.208
GT 23	264.530	285.399	225.112



Nitraatresidu als indicator

- Gemiddelde Inagro (bio en gangbaar)



Bio scoort significant beter

- Mondelinge mededeling VLM

	Gangbaar	Bio
Grasland	60	30
Voedergewassen	60	40
Groenten	120	95

- Wetenschappelijk onderzoek

Bedrijfsevaluatie Proefbedrijf bio Inagro

- 2020

perceel		diepte
		totaal
1	zomergerst	32
2a	sluitkool	24
2b	sluitkool	48
3	aardappel	97
4	grasklaver	23
5	prei	101
6	knolselder	182
7a	zomertarwe	50
7b	zomertarwe	6
8	bloemkool	28
9	aardappel	75
10	grasklaver	24
11	prei	108
12	wortel	69

teeltgroep	gemiddelde nitraatresidu	drempelwaarde 1
	kg / ha	kg / ha
grasklaver	24	60
graan	29	75
aardappel	86	85
groenten	80	85
gewogen gemiddeld	62	79

Bedrijfsevaluatie Proefbedrijf bio Inagro

- 2021

perceel		diepte
		totaal
1	kolen	16,35
2a	aardappelen & quinoa	45,06
2b	aardappelen & soja	65,29
3	grasklaver	9,02
4	prei	60,01
5	wortelen	38,65
6	zomergerst	10,78
7a	kolen	64,13
7b	witte kool	24,84
8	aardappelen	101,94
9	grasklaver	11,79
10	prei	148,12
11	knolselder	113,57
12	zomertarwe/veldboor	47,28

teeltgroep	gemiddelde nitraatresidu	drempelwaarde 1
	kg / ha	kg / ha
grasklaver	10	60
graan	29	75
aardappel	84	85
groenten	67	85
gewogen gemid	56	80

Bedrijfsevaluatie Proefbedrijf bio Inagro

- 2022

perceel		diepte
		totaal
1	aardappelen	166,40
2a	grasklaver	23,08
2b	wortelen & grasklaver	88,40
3	prei	138,20
4	wortelen	68,50
5	zomertarwe & lupine	34,29
6	kolen	33,27
7a	aardappelen & quinoa	139,62
7b	aardappelen	115,10
8	grasklaver	7,02
9	prei	292,91
10	knolselder	249,04
11	erst/erwt & zomertarwe/v	28,04
12	bloemkool	171,78

teeltgroep	gemiddelde nitraatresidu	drempelwaarde 1
	kg / ha	kg / ha
grasklaver	15	60
graan	31	75
aardappel	140	85
groenten	149	85
gewogen gemiddelde	108	79

Bedrijfsevaluatie Proefbedrijf bio Inagro

- Aardappelen en enkele groenten ook in bio risicoteelten
 - Zelfde signalen uit de biopraktijk
 - Niet excessief tav gangbaar
- Belang rotatie
 - Granen, grasklaver, risicoprofiel groenten,...
 - bufferen risico en impact op waterkwaliteit
 - => Gunstige bedrijfsevaluatie
- 2022 toch uitzonderlijk ?
 - '19, '20, '21: gewogen gemiddelde 56-63 kg nitraat
 - '22: **108** kg nitraat

Bio = duurzame praktijk

- Voorstel MAP6+:
 - => vrijstelling vanggewassenregeling
- Openheid bij gesprekken MAP 7

- => GEEN vrijgeleide
- => in tegendeel – EXTRA verantwoordelijkheid

- => ruimte voor verbetering bemesting bio in de praktijk
- => nood aan verdere kennisontwikkeling

Demoproject “Biobemestingspraktijk borgt goede waterkwaliteit”

- WP 1: Bodemkwaliteit => N-beschikbaarheid
 - Opvolgen 10 praktijkpercelen
 - ILVO ism Inagro, PCG en Proefcentrum Pamel
- WP 2: aansturen N-dynamiek tijdens seizoen
 - Praktijkproeven Inagro, PCG en Proefcentrum Pamel
 - Demoproeven on farm: kandidaten ?
 - Groenten open lucht - Inagro
 - Tunnel - PCG
 - Aardbei – Proefcentrum Pamel
 - Maïs na grasklaver



Europees Landbouwfonds
voor Plattelandsontwikkeling

Europa investeert
in zijn platteland



Demoproject “Biobemestingspraktijk borgt goede waterkwaliteit”

- WP 3: Communicatie
 - Jaarlijkse winterbijeenkomst => suggesties ?
 - Biobedrijfsnetwerken
 - Biovelddagen proefcentra
 - Biopraktijk
 - Sociale media
 - ...



Europees Landbouwfonds
voor Plattelandsontwikkeling

Europa investeert
in zijn platteland



Demoproject “Biobemestingspraktijk borgt goede waterkwaliteit”

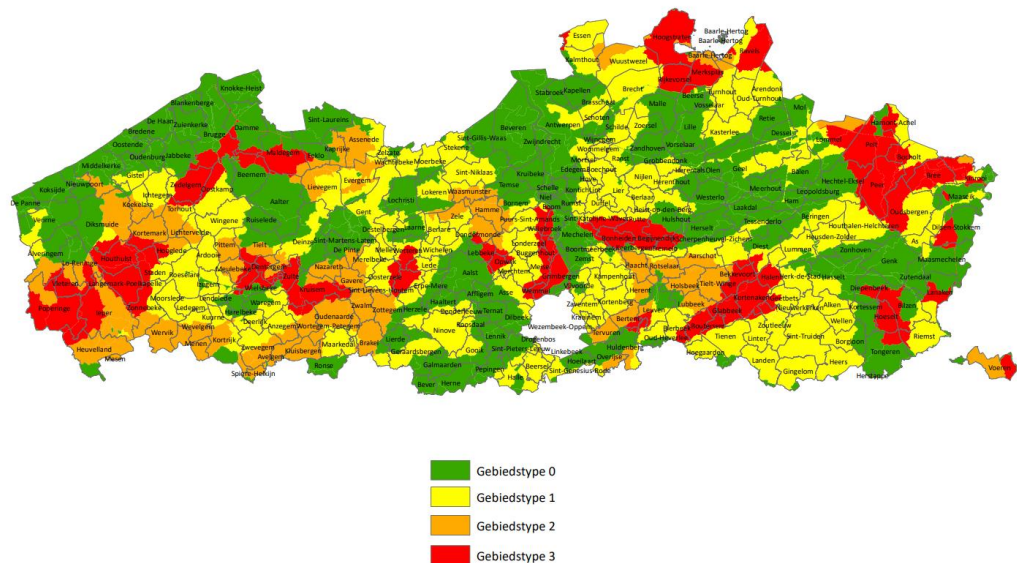
- Vandaag eerste aanzet



13u30	Ontvangst met koffie
14u00	Inleiding - Hoe scoort biologische landbouw en welke zijn de aandachtspunten MAP in komend seizoen ? – <i>Lieven Delanote, Inagro</i>
14u30	Hoe vertaalt bodemkwaliteit zich naar N-beschikbaarheid voor de teelt ? – <i>Koen Willekens, ILVO</i>
15u15	Welke knoppen heb je als biologische teler in de hand om de N-beschikbaarheid voor je teelten te sturen ? – praktische conclusies uit recente proeven van <i>Inagro, PCG en Proefcentrum <u>Pamel</u></i>
16u15	Pauze met koffie en taart
16u45	Participatieve workshop ervaringen en ideeën in/uit de praktijk – georganiseerd in groepen per deelsector (afhankelijk van de inschrijvingen).
17u45	Napraten met hapje en drankje

MAP in 2023

- MAP 6 loopt door – idem 2022
- Nieuwe indeling gebiedstypes !
 - Globaal idem of beter
 - Enkele minder goed !
- Vanggewassen
- MAP 7 ?
 - Niet retroactief => 2024
 - Bouwt ten dele op MAP 6
 - Neemt 'strafregister' mee



Conditionaliteit - bufferstroken

GLMC 4



RBE 1, 2 & 7



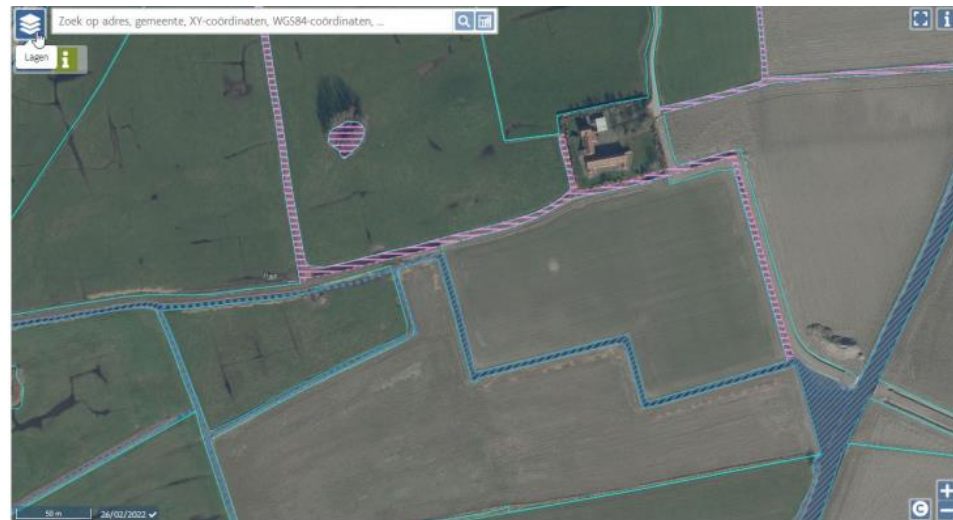
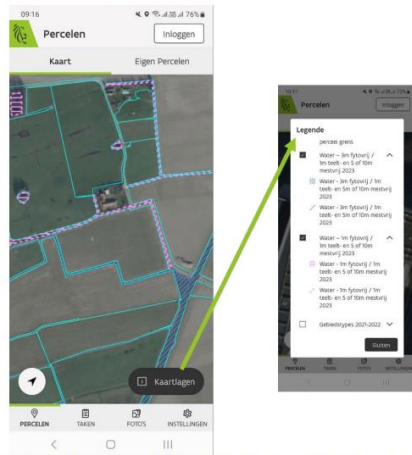
Conditionaliteit - bufferstroken

Waterlagen op de Verzamelaanvraag 2023

=> Nu al te raadplegen op e-loket (tegel Geoloket Landbouw) of via Geoloket Landbouw op de LV-website

(<https://landbouwcijfers.vlaanderen.be/geoloket-landbouw>)

Waterlagen op LV-Agrilens



Ecoregeling verhogen organische stofgehalte

- Via teeltplan (cfr pre-ecoregeling 2022)
- Producten met hoog koolstofgehalte
 - > 10 ton compost / ha – 130 € / ha
 - Groencompost => factuur/mestafzetdoc.
 - Boerderijcompost: register in/out
 - > 10 ton stalmest / ha – 60 € / ha
 - Foto's LV-Agrilens app
 - > 10 ton houtsnippers / ha – 482 € / ha
 - 1 keer om de 5 jaar
 - Herkomst eigen bedrijf (verzamelaanvraag) of grondstoffenverklaring
- <https://lv.vlaanderen.be/subsidies/bedrijfssubsidies/gemeenschappelijk-landbouwbeleid-2023-2027#koolstofgehalte>